

2021

Guia para Monitoramento da Retomada das Aulas Presenciais REDE PÚBLICA



MPCE

Ministério Público
do Estado do Ceará

CAOEDUC

Centro de Apoio Operacional
da Educação

www.mpce.mp.br

RETORNO SEGURO ÀS ATIVIDADES PRESENCIAIS ESCOLARES

REDE PÚBLICA

O contexto atual é de discussões sobre a retomada segura das atividades presenciais nas escolas, com plano de reabertura gradual, acompanhado de protocolos sanitários aprovados pelo poder público a serem seguidos pelas redes públicas de ensino e escolas privadas, quando as condições sanitárias e epidemiológicas indicarem que a disseminação da doença se encontra controlada a nível local.

Portanto, cientes das dificuldades que podem vir a ser enfrentadas no âmbito educacional nas diversas comarcas deste Estado, este Centro de Apoio encaminha a Vossa Excelência o presente Guia de Orientações para o monitoramento de ações por parte dos municípios quanto à retomada de atividades presenciais nas instituições de ensino.

1. DAS PREMISSAS GERAIS.

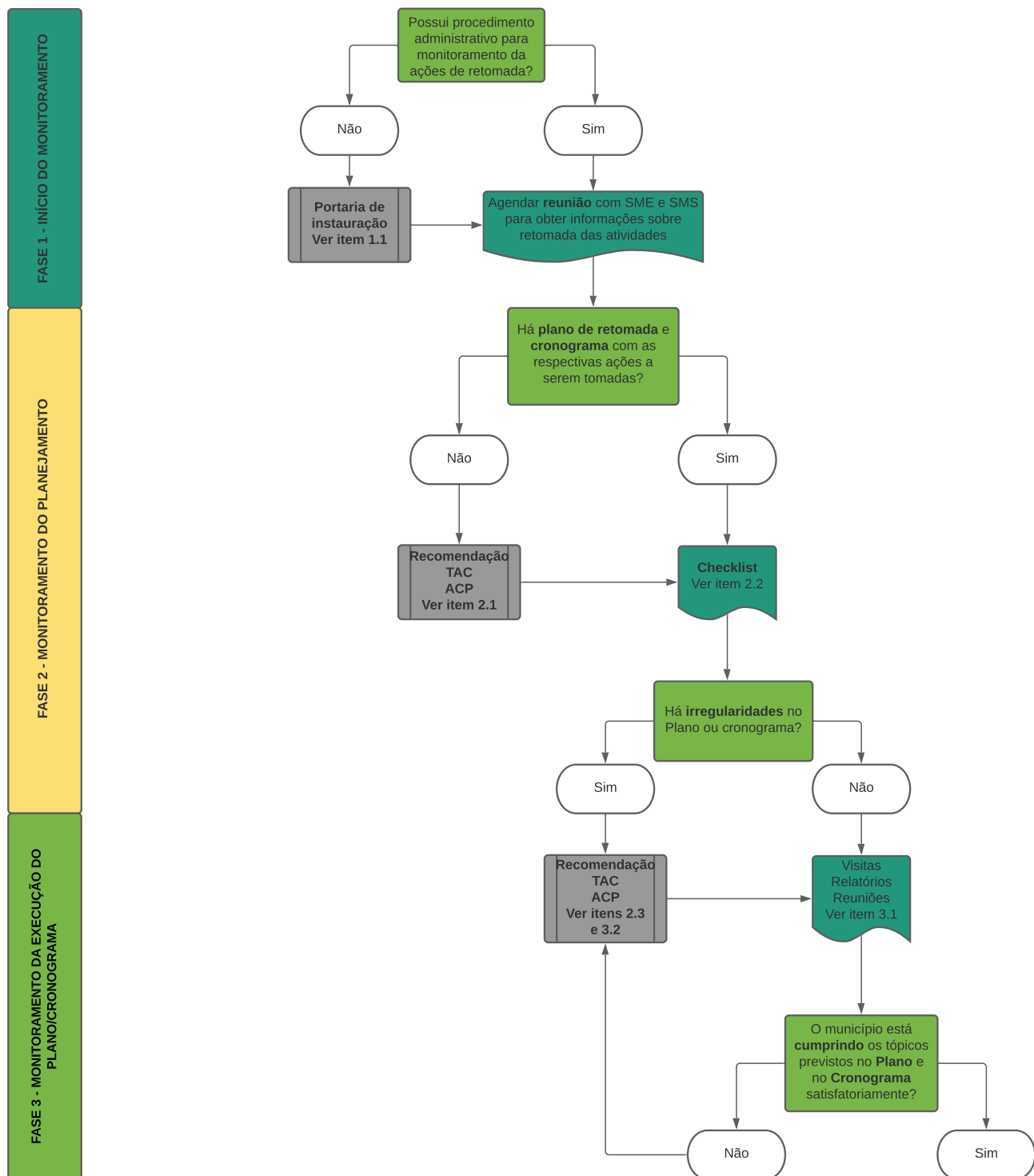
O presente Guia é assentado nas seguintes premissas e recomendações gerais:

- Os processos de retorno às atividades escolares presenciais devem seguir, integralmente, todas as medidas de prevenção de contágio do vírus;
- Recomenda-se que mediante a **construção local de planos de reabertura de escolas**, com ênfase na biossegurança e vigilância em saúde, as instituições de ensino sejam submetidas a processos periódicos de inspeção sanitária, coordenados pelas equipes de vigilância sanitária local;
- Os planos apresentados devem vir sempre acompanhados de **cronograma** relacionado às aquisições, às obras, aos serviços e aos materiais de apoio (guias, cartilhas) necessários ao fiel cumprimento do plano;
- Nos períodos anteriores ao processo de retomada, é fundamental que os gestores das redes escolares realizem diagnósticos das necessidades de cada unidade escolar, para planejar ações de **Informação, Comunicação e Capacitações** e ações de sensibilização de toda a comunidade escolar;
- A retomada das aulas presenciais demanda uma constante análise dos cenários intra e extraescolar, bem como uma preparação cuidadosa e um monitoramento regular;
- Planejamento de retorno às atividades educacionais deve contar com a participação da **Atenção Primária à Saúde** (APS), inclusive contando com o suporte do **Programa Saúde na Escola**¹, ampliando as potencialidades da produção social da saúde, segundo uma lógica territorial integradora, representando importante parceiro nas ações de prevenção à contaminação por COVID-19.

¹ <http://portal.mec.gov.br/expansao-da-rede-federal/194-secretarias-112877938/secad-educacao-continuada-223369541/14578-programa-saude-nas-escolas>

2. ORIENTAÇÕES ESPECÍFICAS.

As orientações específicas para o monitoramento das ações adotadas pelos municípios para a retomada das atividades presenciais se adequam a situação específica de cada município, de acordo com o fluxograma e o quadro de apoio a seguir.



FASE 1: INÍCIO DO MONITORAMENTO

1.1 Ausência de procedimento específico na Promotoria para monitoramento das ações para a retomada

Medidas

- Instauração de Procedimento Administrativo
- Expedição de Ofício à Secretaria Municipal de Educação e à Secretaria Municipal de Saúde agendando reunião em regime de urgência para discussão da retomada das atividades.

A comarca pode solicitar a presença do CAOEDUC na referida reunião para suporte via SAJ.

Material de apoio

<http://www.mpce.mp.br/caoeduc/kits-de-atuacao/kit-plano-de-retomada-das-aulas-presencias-covid-19/>

FASE 2: MONITORAMENTO DO PLANEJAMENTO/CRONOGRAMA

2.1 O município não possui plano de retomada e cronograma de ações.

Medidas

- Expedição de Recomendação
- Propositura de TAC
- Ajuizamento de Ação Civil Pública

Material de apoio

<http://www.mpce.mp.br/caoeduc/kits-de-atuacao/kit-plano-de-retomada-das-aulas-presencias-covid-19/>

2.2 O município possui plano de retomada e cronograma de ações.

Medidas

- Utilização do CHECKLIST, disponível no Kit de Atuação, visando verificar se o plano existente atende aos requisitos mínimos recomendados na documentação de referência. Importante destacar que os elementos do checklist não constituem rol taxativo, apenas alguns dos tópicos relevantes a constarem de um plano de ação.

Material de apoio

<http://www.mpce.mp.br/caoeduc/kits-de-atuacao/kit-plano-de-retomada-das-aulas-presencias-covid-19/>

2.3 O plano ou cronograma apresentado possui irregularidades.

Medidas

- Expedição de Recomendação
- Propositura de TAC
- Ajuizamento de Ação Civil Pública

Material de apoio

<http://www.mpce.mp.br/caoeduc/kits-de-atuacao/kit-plano-de-retomada-das-aulas-presencias-covid-19/>

FASE 3: MONITORAMENTO DA EXECUÇÃO DO PLANO/CRONOGRAMA

3.1 O município possui plano e cronograma e estes encontram-se adequados ao checklist.

Medidas

- Solicitação de **relatórios OU agendamento** de reuniões **em periodicidade a ser estabelecida pela Promotoria de Justiça** para fins de comprovação da adoção das medidas previstas no planejamento.
- Participar de visita às instituições de ensino públicas, juntamente ao Comitê Local designado para a elaboração do plano de reabertura, utilizando o instrumental de visita disponível no Kit de Atuação

Material de apoio

<http://www.mpce.mp.br/caoeduc/kits-de-atuacao/kit-plano-de-retomada-das-aulas-presencias-covid-19/>

3.2 Município em descumprimento do plano ou cronograma ou com avanço aquém do razoável.

Medidas

- Expedição de Recomendação
- Propositura de TAC
- Ajuizamento de ACP

Material de apoio

<http://www.mpce.mp.br/caoeduc/kits-de-atuacao/kit-plano-de-retomada-das-aulas-presencias-covid-19/>

3. GUIAS E MATERIAIS SOBRE A TEMÁTICA.

Conselho Nacional de Educação. Resolução CNE/CP nº02, de 10 de dezembro de 2020. Disponível em: http://portal.mec.gov.br/index.php?option=com_docman&view=download&alias=167141-rcp002-20&category_slug=dezembro-2020-pdf&Itemid=30192.

Estado do Ceará. Protocolo Setorial nº 18 – Atividades Educacionais. Disponível em: <https://www.ceara.gov.br/wp-content/uploads/2020/09/Protocolo-Setorial-18-Atividades-Educacionais-1.pdf>.

Fundação Oswaldo Cruz. Recomendações para o planejamento de retorno às atividades escolares presenciais no contexto da pandemia de Covid-19. Publicado em 28/02/2021. Disponível em: https://portal.fiocruz.br/sites/portal.fiocruz.br/files/documentos/contribuicoes_para_o_retorno_escolar_28_fev2021.pdf.

_____. Contribuições para o retorno às atividades escolares presenciais no contexto da pandemia de Covid-19. 2020. Publicado em 01/09/2020. Disponível em: https://portal.fiocruz.br/sites/portal.fiocruz.br/files/documentos/contribuicoes_para_o_retorno_escolar_-_08.09.4_1.pdf.

Ministério da Educação. Guia de Implementação de Protocolos de Retorno das Atividades Presenciais nas Escolas de Educação Básica, 2020. Disponível em: <https://www.gov.br/mec/ptbr/assuntos/GuiaDeretornodasAtividadesPresenciaisnaEducaoBsica.pdf>.

Ministério Público do Estado do Ceará. Nota Técnica nº003/2020/CAOPIJE/MPCE. Disponível em: <http://www.mpce.mp.br/wp-content/uploads/2020/05/20200049-Nota-Tecnica-03.2020.CAOPIJE-Educa%C3%A7%C3%A3o-b%C3%A1sica.pdf>.

