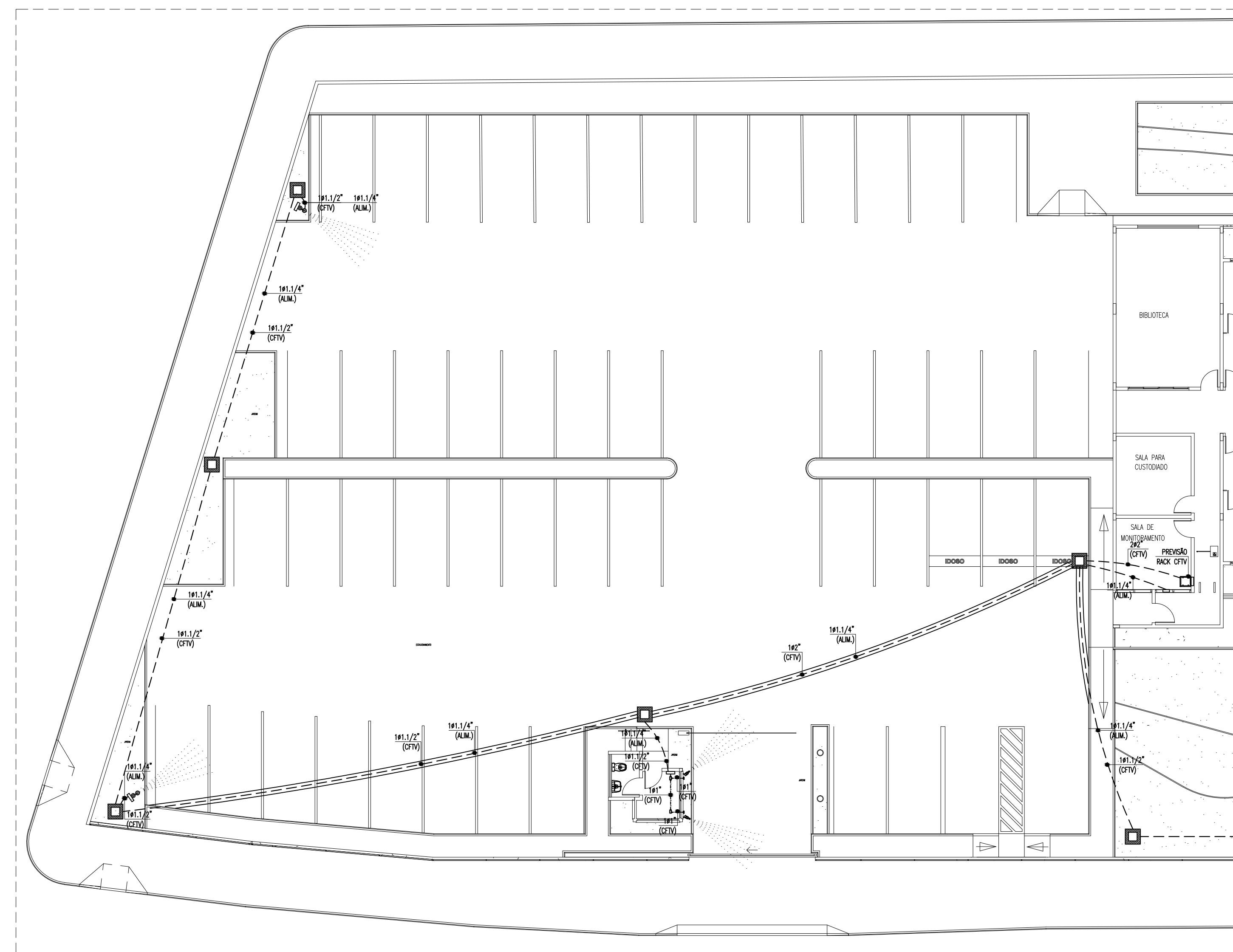


PLANTA BAIXA - INFRAESTRUTURA CFTV/ALARME - SETOR 01  
escala: 1/150



PLANTA BAIXA - INFRAESTRUTURA CFTV/ALARME - SETOR 02  
escala: 1/150

### LEGENDA - CFTV / ALARME

EQUIPAMENTOS	
	PREVISÃO DE CÂMERA;
	PREVISÃO DE CÂMERA TIPO DOME, INSTALADA EM POSTE;
	PREVISÃO DE SENSOR DE ALARME;
CAIXAS	
	CONDULETES DO TIPO "C", "T", "TB", "1B", "1L", "1R" E "VR40", RESPECTIVAMENTE, EM LIGA DE ALUMÍNIO COM PARAFUSO EM AÇO INOXIDADO E JUNTA DE VEDAÇÃO PNE-MOLANDA TETONITE. ENTRADAS RESERVADAS PARA ELETROTODOS E BUCHAS DE RESERVA CONFORME PROJETO. FAB: WETZEL, DASA, TRAMONTINA OU EQUIVALENTE TÉCNICO;
	CAIXA DE PASSAGEM EM ALVENARIA, DIMENSÕES INTERNAS 40x40x40cm, FUNDO EM 10cm DE BRITA COM O NOME "CFTV" INSCRITO NA TAMPA, CONFORME DETALHE;
	CAIXA QUADRADA EM PVC, DIMENSÕES 4"X4", FAB: TIGRE, TRAMONTINA, WETZEL OU EQUIVALENTE TÉCNICO, INSTALADA A 2,20m DA FACE INFERIOR AO PISO ACABADO, QUANDO NÃO INDICADA ALTURA EM PROJETO;
	CAIXA DE PROTEÇÃO EXTERNA (A PROVA DE TEMPO), COM PONTO DE SAÍDA RIAS, INSTALADA A 2,20m DO PISO ACABADO;
	CAIXA METÁLICA, DIMENSÕES 20x20x12cm, FAB: TIGRE, TRAMONTINA, WETZEL OU EQUIVALENTE TÉCNICO, INSTALADA A 0,3m DA FACE INFERIOR AO PISO ACABADO, QUANDO NÃO INDICADA ALTURA EM PROJETO;
	CAIXA METÁLICA, DIMENSÕES 30x30x12cm, FAB: TIGRE, TRAMONTINA, WETZEL OU EQUIVALENTE TÉCNICO, INSTALADA A 0,3m DA FACE INFERIOR AO PISO ACABADO, QUANDO NÃO INDICADA ALTURA EM PROJETO;
	CAIXA METÁLICA, DIMENSÕES 40x40x12cm, FAB: TIGRE, TRAMONTINA, WETZEL OU EQUIVALENTE TÉCNICO, INSTALADA A 0,3m DA FACE INFERIOR AO PISO ACABADO, QUANDO NÃO INDICADA ALTURA EM PROJETO;
ELETROTODOS	
	ELETROTUDO RÍGIDO EM PVC ANTICHAMA QUANDO INSTALADO FORRO FALSO (FERRIS GALVANIZADO OU ALUMÍNIO QUANDO INSTALADO DE FORMA APARENTE), PARA CFTV, SEÇÃO NOMINAL 43/4" QUANDO NÃO INDICADO EM PROJETO;
	ELETROTUDO RÍGIDO EM PVC ANTICHAMA QUANDO EMBUTIDO NO PISO PARA CFTV, SEÇÃO NOMINAL 43/4" QUANDO NÃO INDICADO EM PROJETO;

### OBSERVAÇÕES GERAIS

- ELETROTODOS NÃO COTADOS: SEÇÃO NOMINAL 43/4";
- TODAS AS CONDIÇÕES ENTRE ELETROTODOS, CAIXAS DE PASSAGEM, DEVEM SER FEITAS COM A UTILIZAÇÃO DE BUCHAS E ARRUELA, CONFORME SEÇÃO DO ELETROTUDO;
- DEIXAR ARAME GUA Nº 16 BNG EM TODA TUBULAÇÃO VAZIA;
- TODAS AS MASSAS CONDUTORAS DA INSTALAÇÃO DEVEM SER EQUIPOTENCIALIZADAS;
- COMPATIBILIZAR INSTALAÇÕES DE CFTV ONDE NÃO HOUVER FORRO FALSO;

### NOTA

- 01 O LOCAL DE INSTALAÇÃO DAS CÂMERAS FOI DEFINIDO PELO SETOR RESPONSÁVEL DA PGJ;

REVISÃO	ASSUNTO	DESENHO	DATA

PAGO	APROVO

CONSELHO PROFISSIONAL:

**DAE** Departamento de Arquitetura e Engenharia do Estado do Ceará

**GOVERNO DO ESTADO DO CEARÁ**  
Secretaria da Infraestrutura

SEINFRA - SECRETARIA DA INFRAESTRUTURA  
DAE - DEPARTAMENTO DE ARQUITETURA E ENGENHARIA

PROJETOS: **PROMOTORIAS PÚBLICAS**

INTERESSADO: **PROCURADORIA GERAL DE JUSTIÇA** ÁREA TÉCNICA: **INFRAESTRUTURA PARA CFTV/ALARME**

ENDEREÇO: **AVENIDA ESTRUTURANTE OESTE** ETAPA: **PROJETO EXECUTIVO**

MUNICÍPIO: **MARACANAÚ** CONTEÚDO: **PLANTA BAIXA - CFTV/ALARME - SETOR 01** ESCALA: **1/150**

AUTOR: \_\_\_\_\_ CREA: \_\_\_\_\_ PLANTA BAIXA - CFTV/ALARME - SETOR 02 1/150

AUTOR: \_\_\_\_\_ CREA: \_\_\_\_\_ LEGENDA: **01**

RESERVA DE PROPRIEDADE INTELECTUAL. DESENHO: \_\_\_\_\_

A PROPRIEDADE INTELECTUAL DO PRESENTE PROJETO É RESERVADA ÀS SUAS AUTORIDADES DE ACORDO COM A LEGISLAÇÃO PERTINENTE. O USUÁRIO DO PROJETO NÃO SE RESPONSABILIZA POR QUALQUER TIPO DE ATO ILÍCITO QUE NÃO FORNOSIS DE TERMINADOS, SENDO CONSIDERADO COMO APROPRIAÇÃO DE FURTO E SENDO APLICADAS AS LEIS QUE DEPENDEM DITOS DIREITOS A TODOS OS EFETOS

REVISÃO: \_\_\_\_\_ DATA: **AGOSTO / 2017**

REVISÃO: \_\_\_\_\_ DATA: \_\_\_\_\_