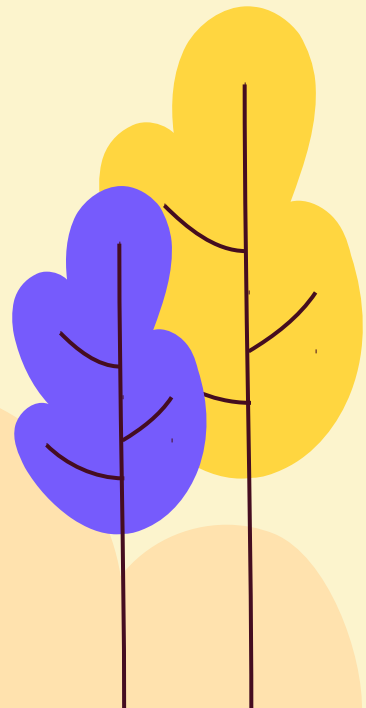




# SECRETARIA EXECUTIVA DE SAÚDE MENTAL

Secretaria da Saúde do Estado do Ceará



# PRINCIPAIS AÇÕES/SESA E SESM



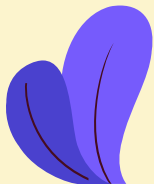
Tomar o processo de  
atendimento mais acessível.



Reduzir filas de espera para  
consultas e exames.



Disponibilizar os medicamentos  
aos usuários do SUS conforme  
RENAME



# 184 Municípios e suas Macrorregiões

**Equipes da Estratégia  
de Saúde da Família**

2387

**Equipes Núcleo Ampliado  
de Saúde da Família**

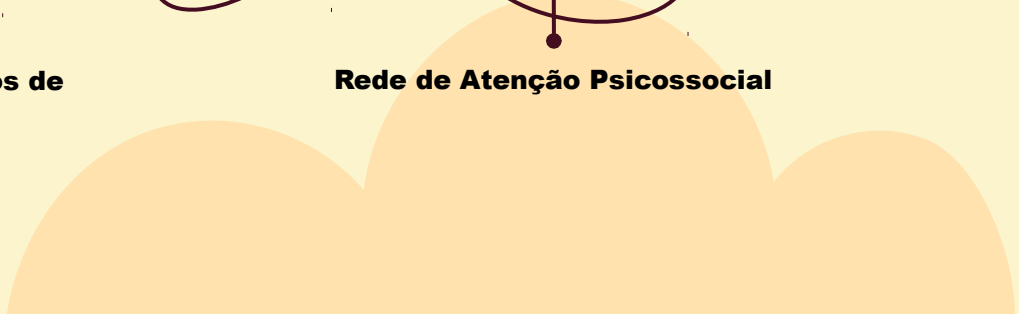
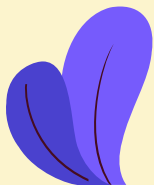
14.761

287

154

**Agentes comunitários de  
Saúde**

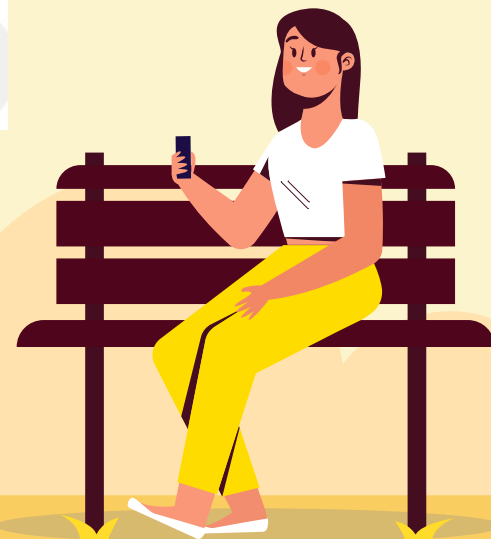
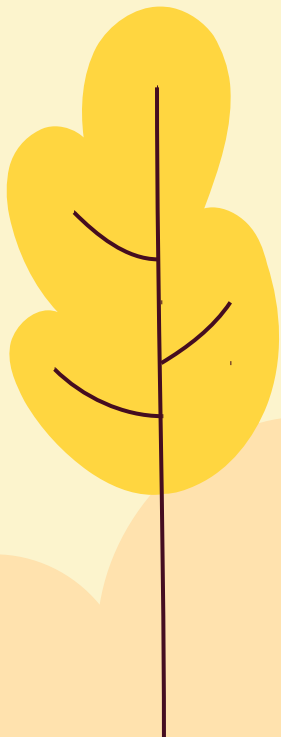
**Rede de Atenção Psicossocial**





**IntegraSUS**  
TRANSPARÊNCIA DA SAÚDE DO CEARÁ

[integrasus.saude.ce.gov.br](http://integrasus.saude.ce.gov.br)





GOVERNO DO  
ESTADO DO CEARÁ  
*Secretaria da Saúde*

## LANÇAMENTO DO SISTEMA ESTADUAL DE SAÚDE - SES

**O evento contará com a presença do  
Governador do Estado do Ceará, Camilo Santana.**

13/8/2019  
terça-feira

Hora: 9h30

Local: Palácio da Abolição  
Av. Barão de Studart, 505 - Meireles - Fortaleza/CE.  
Acesso pela Rua Silva Paulet, 400.